

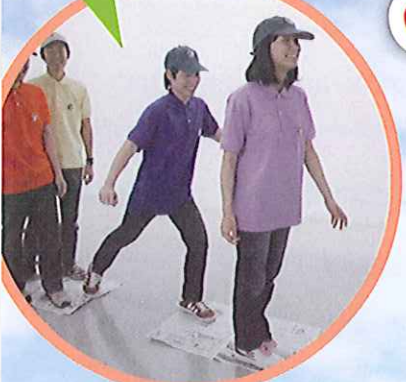


丸太切り
丸太を水平に切れば合格。
コースターを作成



巻き結び
ペットボトルを巻き結びで
止めてほどこなければ合格

まんいん電車
新聞紙を使って順番に10m
進み5分で往復すれば合格



旬の食べ物
10枚の写真に旬の季節
ごとに集めて7個以上
合えば合格

名札づくり
桜の枝を切って
名札を作ります

リアルな体験を！
バーチャルよりも
仲間と遊ぼう。
外へ出よう。



重さどんびしゃ
石・砂や野菜・果物で重
さを当てて誤差10%で
あれば合格

長さどんびしゃ
10mの距離を歩測で計り
誤差10%であれば合格



古代の火おこし
8分以内で火種を
つくれば合格



**フィルムケース
でっぼう**
フィルムケースのふたを飛
ばした距離が3mで合格

アウトドア チャレンジ

やがいりよくけんてい 野外力検定 入門編

ゲーム機の普及、学校が終わったあとの塾通いの一般化、
未成年を巻き込む事件の多発など、
現代社会では、子どもたちが「生きる力」を身につけることが、
とても難しくなってきました。
まず、外に出て、みんなで遊ぶ楽しさを知る。
アウトドアチャレンジは、野外遊びの実体験によって、
子どもたち自身が自分に秘められた力を発見します。
そして、検定によってつかんだ自信は、
いきいきと少年時代を送る原動力となります。

平成25年 11月30日(土) 神戸市若松公園
〒653-0042 神戸市長田区若松町6丁目3番

雨天決行
(雨天時の会場)
新長田勤労市民センター
会議室

主催：日本ボーイスカウト兵庫連盟
主管：アウトドアチャレンジ兵庫県実行委員会
[構成団体：子ども会連合会、神戸YMCA、神戸YWCA、野外活動協会(OAA)
[ガールスカウト兵庫連盟、兵庫県世界青年友の会、日本ボーイスカウト兵庫連盟]
後援：兵庫県、兵庫県教育委員会、公益財団法人兵庫県青少年本部、神戸市、
神戸市教育委員会、神戸市青少年育成協議会、神戸市PTA協議会、
兵庫県青少年団体連絡協議会、株式会社サンテレビジョン、神戸新聞
指導者名：清水 勲夫、氏家 勉、速水 順一郎、日野 健太郎、坂本 孝司、
寺内 真子、金澤 美代子、岡本 光司、鈴木 武、大村 明美、
本山 哲也、小林 功士、井上 みち子、山之内 裕人、白井 香澄、
坂口 博昭、中川 清司、田淵 翔太

問い合わせ・申し込み先
〒650-0011 神戸市中央区下山手通4-16-3 兵庫県民会館8F
日本ボーイスカウト兵庫連盟事務局
電話 078-333-1781 Fax 078-333-1783
E-mail info@bs-hyogo.gr.jp
お問い合わせ時間 火曜日～土曜日 9:00～17:00

アウトドア チャレンジ

「家遊びより外遊び、バーチャルよりリアル、ひとりよりみんなで」

野外力検定制度の目指すもの

- 主な対象である小学校中高学年の子どもたちが、野外でのリアルな遊び体験に興味を抱き継続的に取り組めること。
- 全員が合格することは求めず、検定合格の喜びと不合格の悔しさが味わえること。
- 「入門編」は本制度の導入として、「チャレンジ編」は興味の維持や自己の自信を高めるため、そして日常的には「ともだち de 検定」を中心に野外活動体験を家族やともだち同士で継続的に展開できること。

普及編

(通称：ともだち de 検定)

- * いつでもどこでも誰とでも、チャレンジできます。
- * 検定種目は、1度に10問提示されその中から選択します。
- * 検定員は、身近なともだちやお父さんお母さんがつとめます。
- * 合格者には、検定種目ごとに「合格証」が発行されます。
- * 新しい検定種目は、毎月配信されホームページ等でも入手できます。

入門編

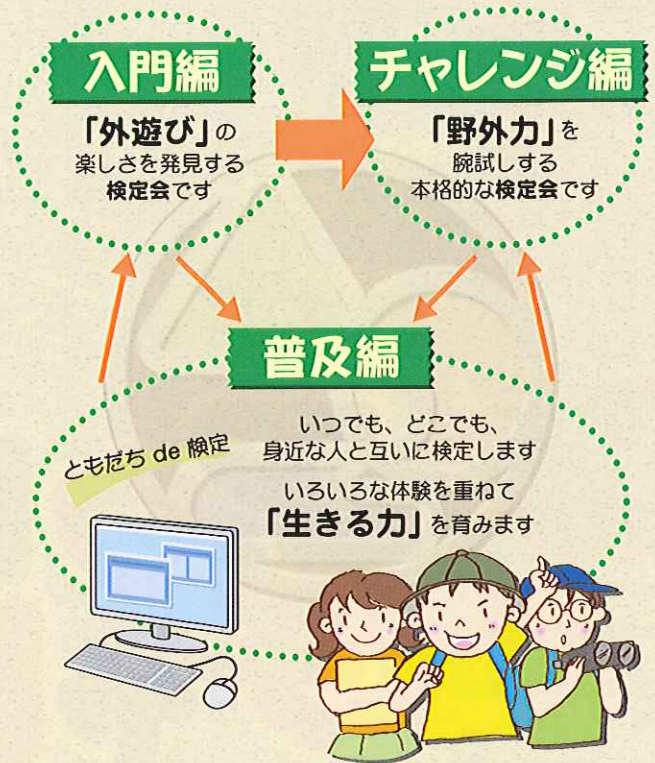
(検定会)

- * 2時間程度のイベント形式として、全国で開催されます。
- * 8～10種目のコーナーが開設され、参加者が選択します。
- * 合格できなくても、納得いくまで再チャレンジできます。
- * 検定員は、野外活動指導者がつとめ合否判定します。
- * 合格者には、検定種目ごとに「合格証」が発行されます。

チャレンジ編

(検定会)

- * 直前講習と昼食も含め5時間程度の1日型で開催されます。
- * 知識と技能を個別に合否判定する本格的な検定です。
- * 3～5種目のコーナーが開設され、参加者が選択します。
- * 直前講習や検定は、野外活動指導者がつとめ合否判定します。
- * 合格者には、検定種目ごとに「合格証」が発行されます。



<http://www.scout.or.jp/x-out/index.html>

平成25年11月30日(土) 【午前の部】10:00～12:00 (開始30分前から) 【午後の部】13:30～15:30 (受け付けます) 神戸市若松公園

対象 小学生 定員 午前50人・午後50人 参加費 300円 (保険料、材料費) 雨天決行 (会場変更)



【地下鉄】西神山手線「新長田駅」、【JR】神戸線「新長田駅」から徒歩5分
【自家用車】休日は、若松公園内駐車場(北側)は大変混雑しています。周辺の駐車場をご利用してください。

お願い

- * 持ち物：帽子、飲み物、筆記具
- * 雨天の場合は隣接の新長田労働市民センター会議室で実施します。
- * 午前・午後とも30分前から受け付けます。

問い合わせ・申し込み先

日本ボーイスカウト兵庫連盟事務局
【E-mail】 info@bs-hyogo.gr.jp
【TEL】 078-333-1781 【FAX】 078-333-1783
※お問い合わせ時間
火曜日～土曜日 9:00～17:00

締め切り日

メール、電話、またはファクスでお申し込みください。当日参加も受け付けますが、事前申し込みを優先いたします。

申込FAX
(078)
333-
1783

申込書 この申込書は保険加入のために必要です。また、記載された個人情報は、アウトドアチャレンジ事業以外には使用いたしません。

参加希望者		希望時間に○印	
フリガナ	学年 () 性別 (男・女)	午前・午後	
名前	年 月 日生		
フリガナ	TEL ()	-	
保護者名前	携帯電話 ()	-	
〒 住所	E-mail		