

# 兵キヤン2016 標準献立

2016/6/15 組立

別紙 1

## 参加隊 想定メニュー

| 8月3日 |             | 8月4日 |                            | 8月5日 |                      | 8月6日 |             | 8月7日 |     |
|------|-------------|------|----------------------------|------|----------------------|------|-------------|------|-----|
| 朝    | -           | 朝    | 洋朝定                        | 朝    | ベ-コンエッグ              | 朝    | 朝定          | 朝    | 簡易食 |
| 昼    | -           | 昼    | 行動食(おにぎり)                  | 昼    | 行動食(おにぎり)            | 昼    | 行動食(おにぎり)   | 昼    | 非常食 |
| 夜    | 親子丼<br>(鶏肉) | 夜    | シーフードピラフ<br>(生魚)<br>ポテトサラダ | 夜    | しょうが焼き<br>肉じゃが<br>豚丼 | 夜    | パスタ<br>(さけ) |      |     |

## ご注意 各隊にお願い。

今回の献立は各隊のオリジナルで決めてください。  
米、日持ち野菜、調味料、ふりかけ・ジャムなどは各隊で用意願います。  
アレルギ-食材の代替食材対応は、各隊でお願いします。

## 配給受け時の注意

配給時に使用しますダンボール箱・発泡スチロール箱は、**通函抜いです。翌日の配給受け時に返却願います。**

## 食中毒に対する注意事項

### 行動食(おにぎり)について特に注意

- 1: 素手で握らない事  
手洗い・消毒を十分行い ラップ・ゴム手袋を使う。  
外傷のある時は特に注意する
- 2: 「海苔」はまなかいほうがいい 食べるときにまく
- 3: 梅干、酢、塩を活用する
- 4: できる限り低温で保存する ご飯は冷ましてから  
容器に入れる
- 5: 味が変わっていたら、食べない事
- 6: 包丁・まな板・炊具・食器・布巾類は 常に  
清潔に保管すること

アレルゲン対応食→

アレルゲン対応食→

アレルゲン対応食→

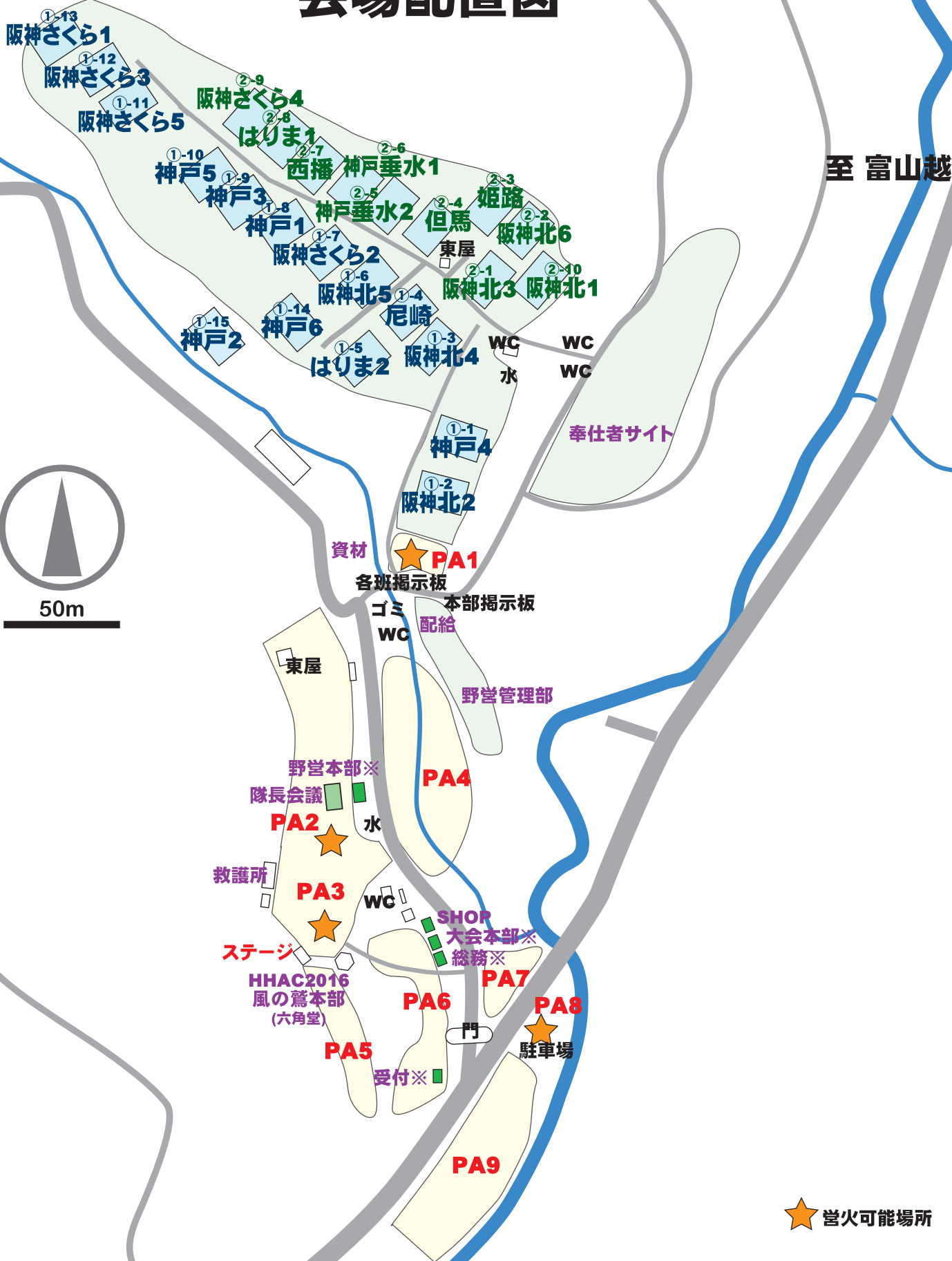
## 参加隊 配給メニュー

毎日15時～16時 配給コアタイム

| 8月3日         |        | 8月4日         |     | 8月5日       |       | 8月6日             |      | 8月7日 |    |
|--------------|--------|--------------|-----|------------|-------|------------------|------|------|----|
| 水            | 1買     | 1買           | 1買  | 1買         | 1買    | 1買               | 1買   | 1買   | 1買 |
| (当日夜用)       |        | (当日夜用)       |     | (当日夜用)     |       | (当日夜用)           |      |      |    |
| 鶏もも肉         | 1.0kg  | 生魚(カレイなど)    | 10尾 | 豚バラ(ブロック)  | 1.0kg | さけ切身             | 10切  |      |    |
| たまご          | 10個    | 貝(あさりなど 刺き貝) | 10個 | キャベツ       | 1/2玉  | パスタ(早茹 3分)       | 1袋   |      |    |
| たくあん(1/2)    | 1/2パック | たまご          | 10個 | 白ねぎ        | 1本    | トマト              | 10個  |      |    |
| (支援食)        |        | (支援食)        |     | (支援食)      |       | (支援食)            |      |      |    |
| カロリーメイト      | 10食    | バナナ          | 10本 | オレンジor夏みかん | 10個   | バナナ              | 10本  |      |    |
| ソイジョイ        | 20本    |              |     |            |       |                  |      |      |    |
| 完熟トマトのトマトソース | 10食    |              |     |            |       |                  |      |      |    |
| バーモントカレー     | 10食    |              |     |            |       |                  |      |      |    |
| ゼリー          | 10食    |              |     |            |       |                  |      |      |    |
| (翌朝用)        |        | (翌朝用)        |     | (翌朝用)      |       | (翌朝・昼混合)         |      |      |    |
| 食パン(5枚切)     | 4パック   | なつちやん(1.5L)  | 1本  | 牛乳200ml    | 10本   | ウインナー            | 10本  |      |    |
| ハム           | 20枚    | きゅうり         | 5本  | レタス        | 1玉    | 食パン(5枚切)         | 4パック |      |    |
| 牛乳200ml      | 10本    | たまご          | 10個 | たまご        | 1パック  | パンパ-ック(☆ #4)     | 10個  |      |    |
| トマト          | 10個    | ペーコン(5パック)   | 20枚 | ねぎ         | 2本    | パンパ-ック(☆ forその他) | 10個  |      |    |
|              |        |              |     |            |       | 牛乳200ml          | 10本  |      |    |
|              |        |              |     |            |       | 麦茶2L             | 3本   |      |    |
| (翌昼用)        |        | (翌昼用)        |     | (翌昼用)      |       |                  |      |      |    |
| うめぼし(大10個)   | 1パック   | ゼリーカップ       | 20個 | 魚肉ソーセージ    | 20本   |                  |      |      |    |
| たくあん(1/2)    | 1/2パック |              |     |            |       |                  |      |      |    |
| 塩こぶ          | 1パック   |              |     |            |       |                  |      |      |    |

表示は10人単位

# 第18回合同野営大会 会場配置図



※は各部の業務・受付テントで  
生活は奉仕者サイトで行います

# 輸送アンケート

平成 年 月 日

地区 隊

※締切日：平成28年7月14日まで

地区委員長：

派遣隊長：

## 1. 隊備品輸送車

### (1) 搬入

① 搬入日 平成 年 月 日

② 搬入予定時間 : ~ : ~ 頃

③ 車両 トラック: t車 乗用車:

④ 責任者 備考

⑤ 責任者携帯番号

※隊合同で輸送の場合隊名を記載

### (2) 搬出

① 搬出日 平成 年 月 日

② 搬出予定時間 : ~ : ~ 頃

③ 車両 トラック: t車 乗用車:

④ 責任者 備考

⑤ 責任者携帯番号

※隊合同で輸送の場合隊名を記載

## 2. 参加隊交通手段

### (1) 到着

① 到着日 平成 年 月 日

② 到着予定時間 : ~ : ~ 頃

③ 交通機関 貸切バス: 台 乗用車: 台

④ 責任者氏名 ※乗用車は留置き申請要

⑤ 責任者携帯番号

### (2) 退出

① 退出日 平成 年 月 日

② 退出予定時間 : ~ : ~ 頃

③ 交通機関 貸切バス: 台 乗用車: 台

④ 責任者氏名 ※乗用車は留置き申請要

⑤ 責任者携帯番号

# 合同野営大会 駐車場使用申請書

申請日 平成 28 年 月 日

|       |     |     |     |       |    |   |
|-------|-----|-----|-----|-------|----|---|
| 氏名    |     |     | 所属  | 地区名   | 地区 | 団 |
| 携帯TEL |     |     |     |       |    |   |
| 大会奉仕  | 部署名 | ( ) | 参加隊 | 地区    | 隊  |   |
| 車種    |     | 車種  |     | 車種    |    |   |
| 運転者   |     | 運転者 |     | 携帯TEL |    |   |

期間 駐車期間 8月 日 から 8月 日

- 注意事項
- ①期間中 留置車輛に関しては 盗難等の責務は 負いません
  - ②車輛所有者が大会に参加され、必ず連絡、移動が出来る運転者を記入ください
  - ③大会期間中8/3-8/7 午前中は野営場には入れません
  - ④駐車場では野営管理部発行の許可証を確認出来る位置に明示ください
  - ⑤許可証のない車輛は留置駐車の扱いは行いません

## 野営管理部処理欄

許可証発行日

平成28年 月 日

許可番号

発行者

## MEMO

---



---



---



---



---

## 第18回兵庫連盟合同野営大会健康調査書

(スカウトは保護者が記入ください)

兵庫連盟 \_\_\_\_\_ 地区 \_\_\_\_\_ 第 \_\_\_\_\_ 団 \_\_\_\_\_ 隊・役務 \_\_\_\_\_

|               |             |     |      |      |   |       |
|---------------|-------------|-----|------|------|---|-------|
| ふりがな<br>氏名    |             | 男・女 | 生年月日 | 年    | 月 | 日生(歳) |
| 住所            | 〒 _____     |     | 電話番号 |      |   |       |
| 期間中の緊急<br>連絡先 | 氏名(参加者との続柄) |     | 電話番号 | 日中   |   |       |
|               |             |     |      | 夜間   |   |       |
|               | ( )         |     |      | 携帯電話 |   |       |

|    |    |    |    |     |          |        |
|----|----|----|----|-----|----------|--------|
| 身長 | cm | 体重 | kg | 血液型 | A・B・O・AB | Rh +・- |
|----|----|----|----|-----|----------|--------|

①以下の質問は、野営大会中の健康状態の参考にさせていただきますので、できるだけ正確にお答えください。

②記載いただいた内容については一切公表いたしません。

③すべて記入後、コピーを2部とり、派遣隊保管と本人が大会に持参。本書は受付時に提出してください。

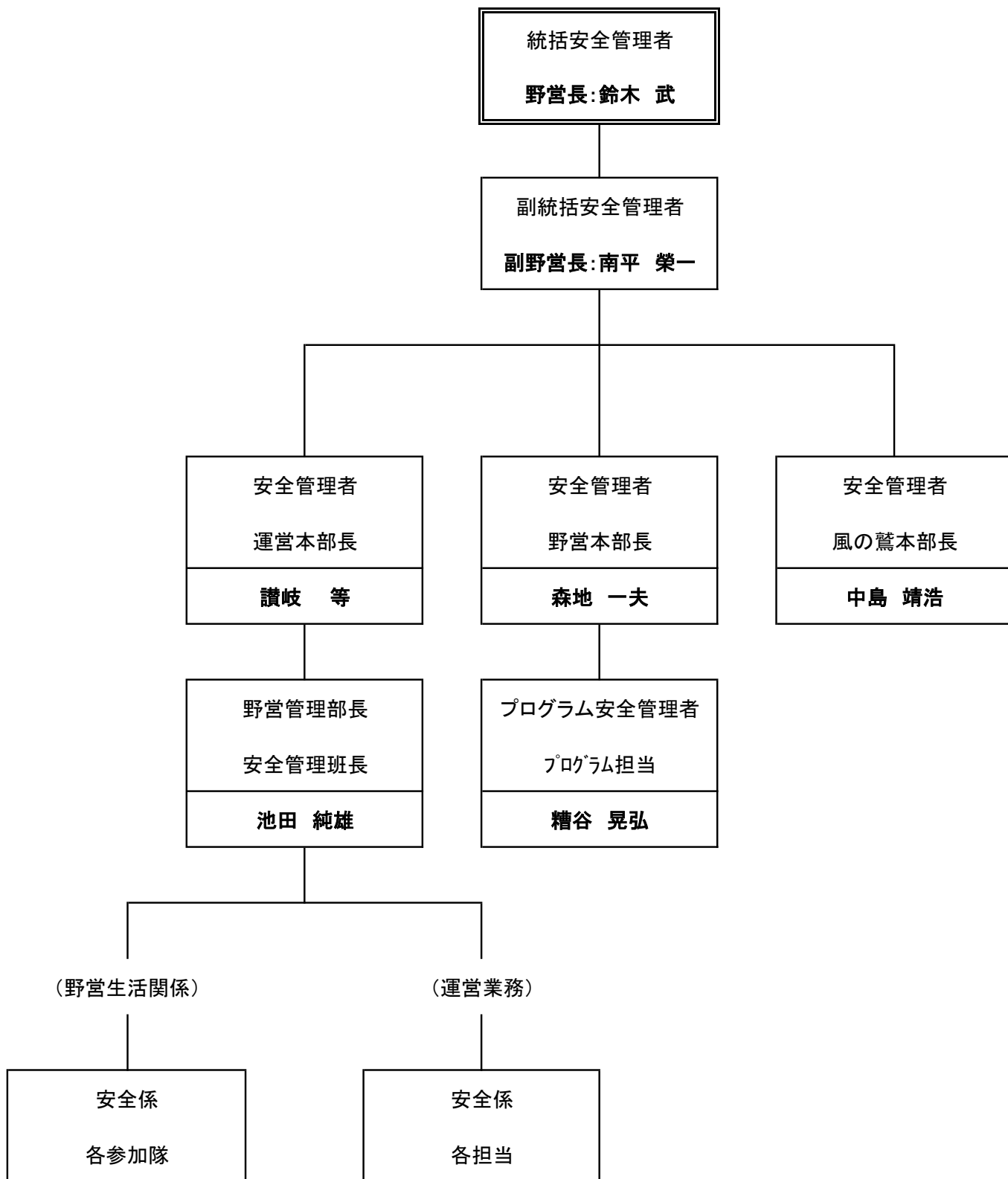
④野営大会の活動以外には使用いたしません。終了後は焼却処分します。

|   |         |                  |         |
|---|---------|------------------|---------|
| I 現在、治療中の病気等がありますか ない・ある(以下ご記入ください)<br>高血圧・心臓病・喘息・糖尿病・肝臓病・胃腸病・腎臓病・血液疾患<br>感染症・腰のヘルニア・アレルギー(具体的に _____)下記へ主治医を記載<br>その他( _____) 主治医:( _____) 連絡先: _____              |         |                  |         |
| II この3か月前後の健康状態(該当の番号を○でかこみ、__部分には所要事項を記入してください)<br>1. きわめて調子はよかった<br>2. 特に問題はなかった<br>3. 病気はしたが休むほどではなかった<br>4. 病気のため休んだ → 病名: _____、その日数 _____ 日<br>治療に使った薬: _____ |         |                  |         |
| III 最近の体調について (該当する番号を○でかこむ)<br>【 ない……0、 たまにある……1、 よくある……2、 そのために治療中……3 】   |         |                  |         |
| ・頭痛、頭重感はありませんか  | 0・1・2・3 | ・現在ケガはありませんか     | 0・1・2・3 |
| ・めまい、ふらつきはありませんか  | 0・1・2・3 | ・吐き気やはくことはありませんか | 0・1・2・3 |
| ・動悸はしませんか   | 0・1・2・3 | ・腹が痛むことはありませんか   | 0・1・2・3 |
| ・心臓がしめつけられるような感じは   | 0・1・2・3 | ・下痢をしやすいですか      | 0・1・2・3 |
| ・息苦しくなることはありませんか  | 0・1・2・3 | ・便秘をしやすいですか      | 0・1・2・3 |
| ・せき、たん、鼻水は出ませんか   | 0・1・2・3 | ・腰痛や背部痛はありませんか   | 0・1・2・3 |
| ・鼻血が出やすいですか   | 0・1・2・3 | ・関節に痛みはありませんか    | 0・1・2・3 |
| ・口がひどく渴きませんか  | 0・1・2・3 | ・身体がだるくありませんか    | 0・1・2・3 |
| ・尿の回数は多くないですか   | 0・1・2・3 | ・少しの作業でも疲れませんか   | 0・1・2・3 |
| ・顔や脚にむくみはありませんか   | 0・1・2・3 | ・不安感やイライラ感       | 0・1・2・3 |
| ・十分に眠れないことがありますか  | 0・1・2・3 | ・気を失ったことはありませんか  | 0・1・2・3 |
| IV 現在常用している医薬品 ( ない・ある )<br>(ある場合→医薬品の名前、種別、効能等を記入する)   |         | ※エビペンの使用可否       | 可 否     |
|   |         | 個人所持の有無          | 有 無     |
| V その他、配慮を必要とすることをご記入ください。   |         |                  |         |

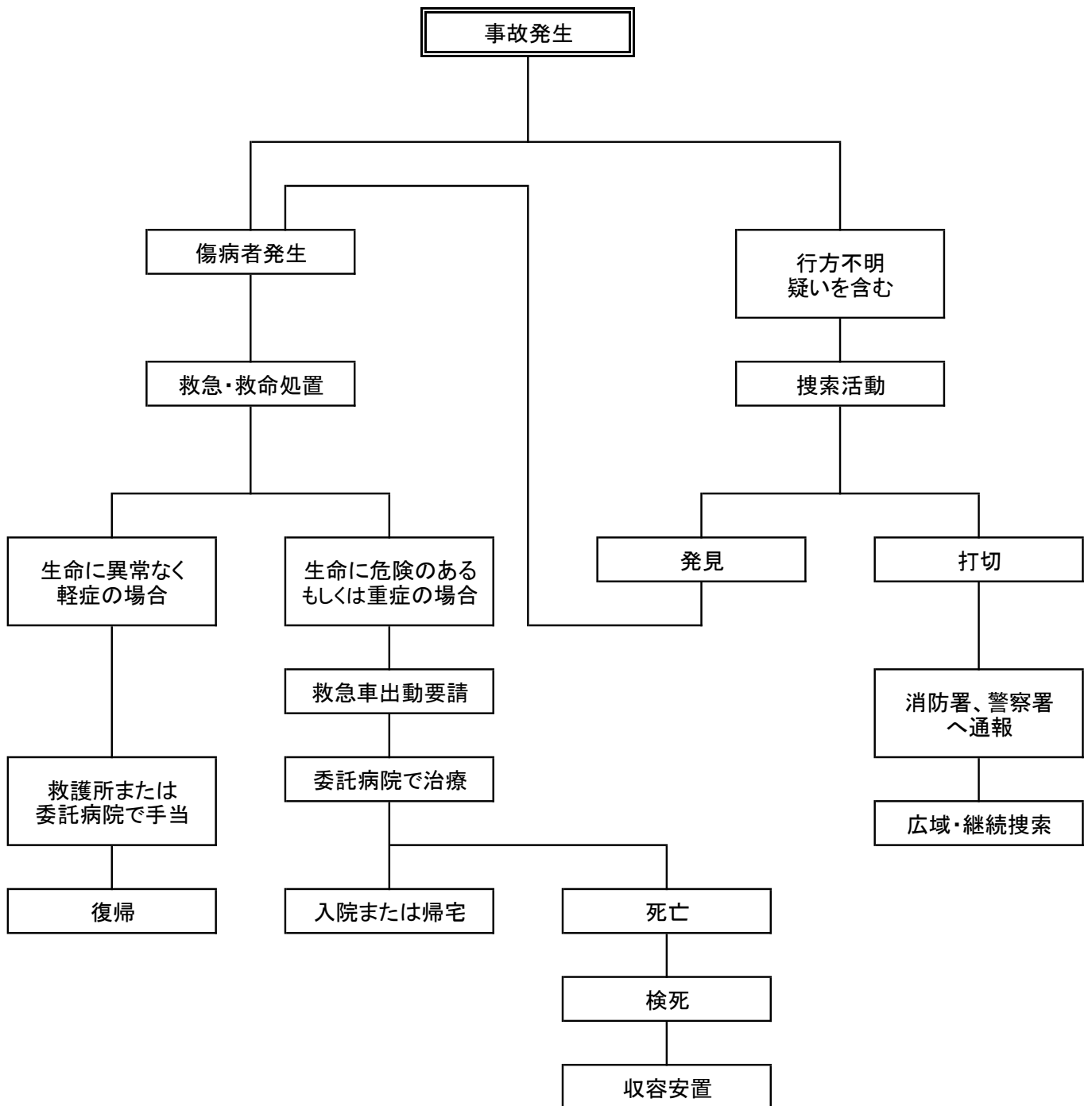
記入日: 平成 28 年 \_\_\_\_\_ 月 \_\_\_\_\_ 日

保護者署名 \_\_\_\_\_

付表-1 安全管理組織図



付表-2 事故対策図 A



付表-3 事故対策図 B

